

L'invention du travail à temps partiel : entre piège et opportunité

Esteban MARTINEZ

emartin@ulb.ac.be

T. + 32 2 6503433

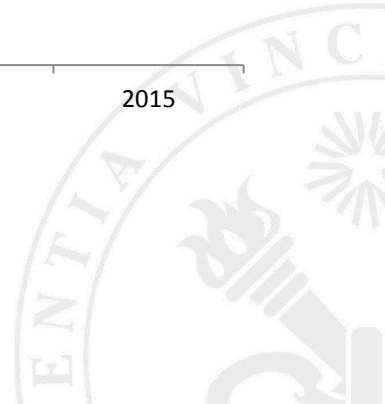
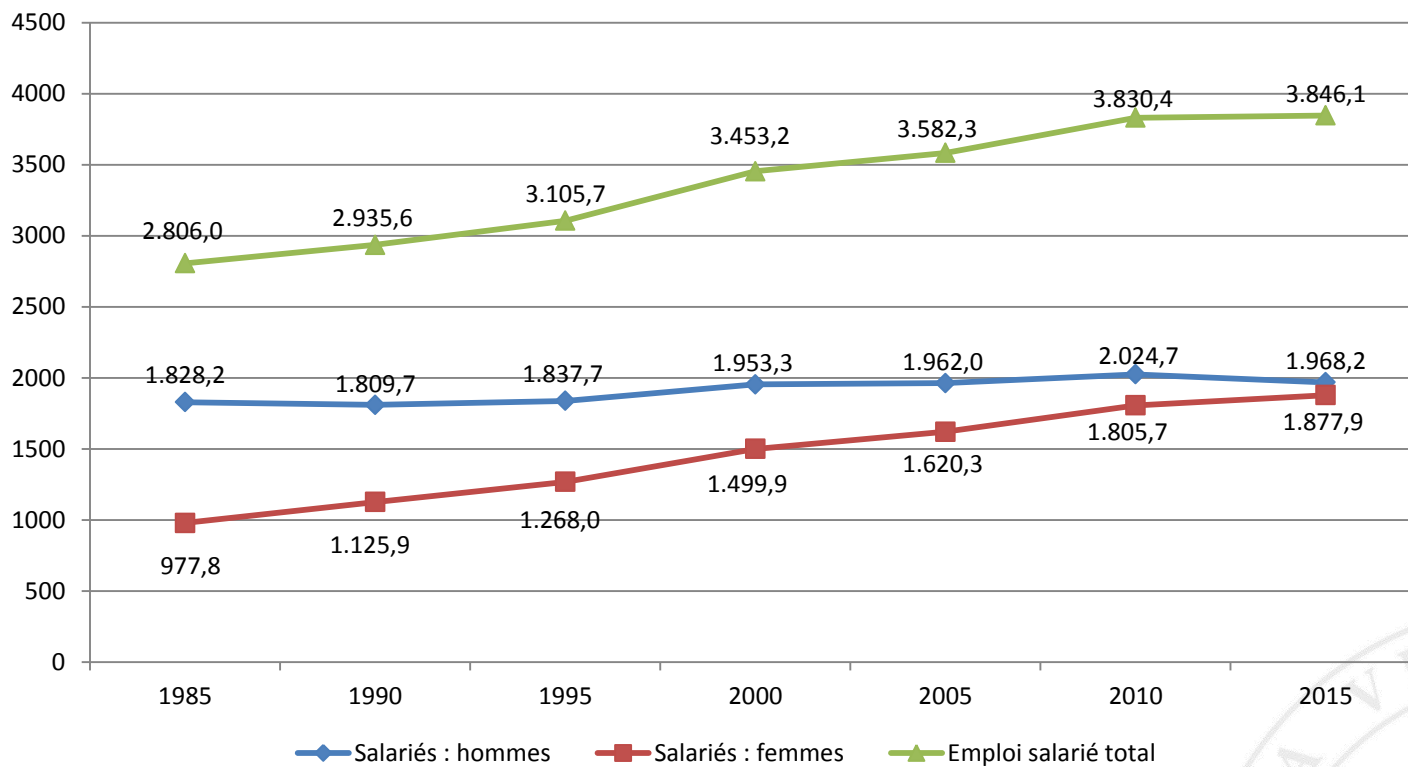
Bureau : bât. S – av. Jeanne 44 – 13^e niveau

Centre METICES



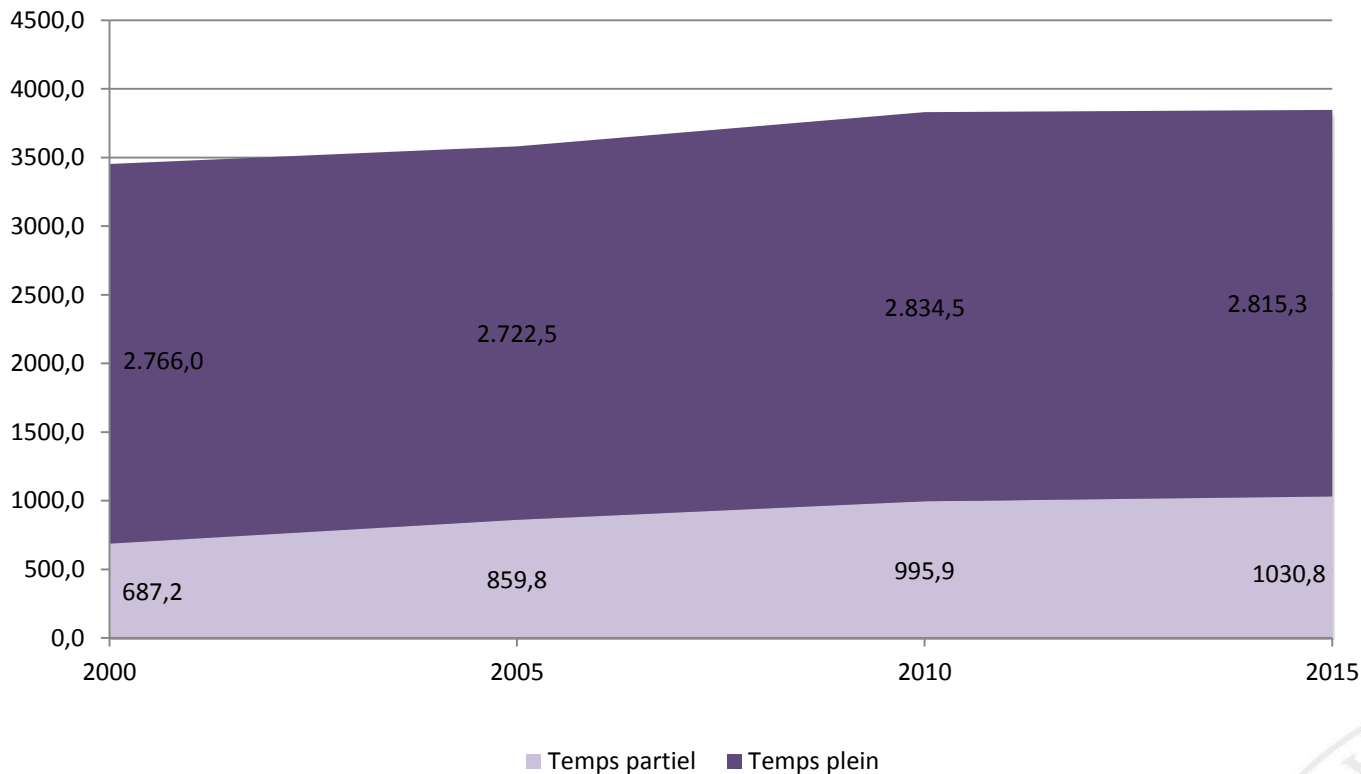
Féminisation de l'emploi : vers la parité ... ni égalité, ni mixité

Emploi salarié selon le sexe (Belgique, EFT, nombre X 1000)



Extension du travail à temps partiel

Emploi salarié à temps partiel et à temps plein (Belgique, EFT, x 1000)



Au temps béni du plein emploi ...

- Sous-emploi structurel des femmes
- Montée de l'activité féminine
- Extension du travail à temps partiel comme voie d'accès des femmes à l'emploi
 - 1973 : 3,8 % de l'emploi (H: 1 % ; F: 10,2 %)
 - 2016 : 27,4 % (H: 10,8 % ; F: 44,9 %)
- Inscription continue des femmes dans l'emploi
- Encore et toujours un attribut de l'emploi féminin
 - 1973 : 367.000 salariés dont 90 % de femmes
 - 2016 : 1.068.846 salariés dont 80 % de femmes



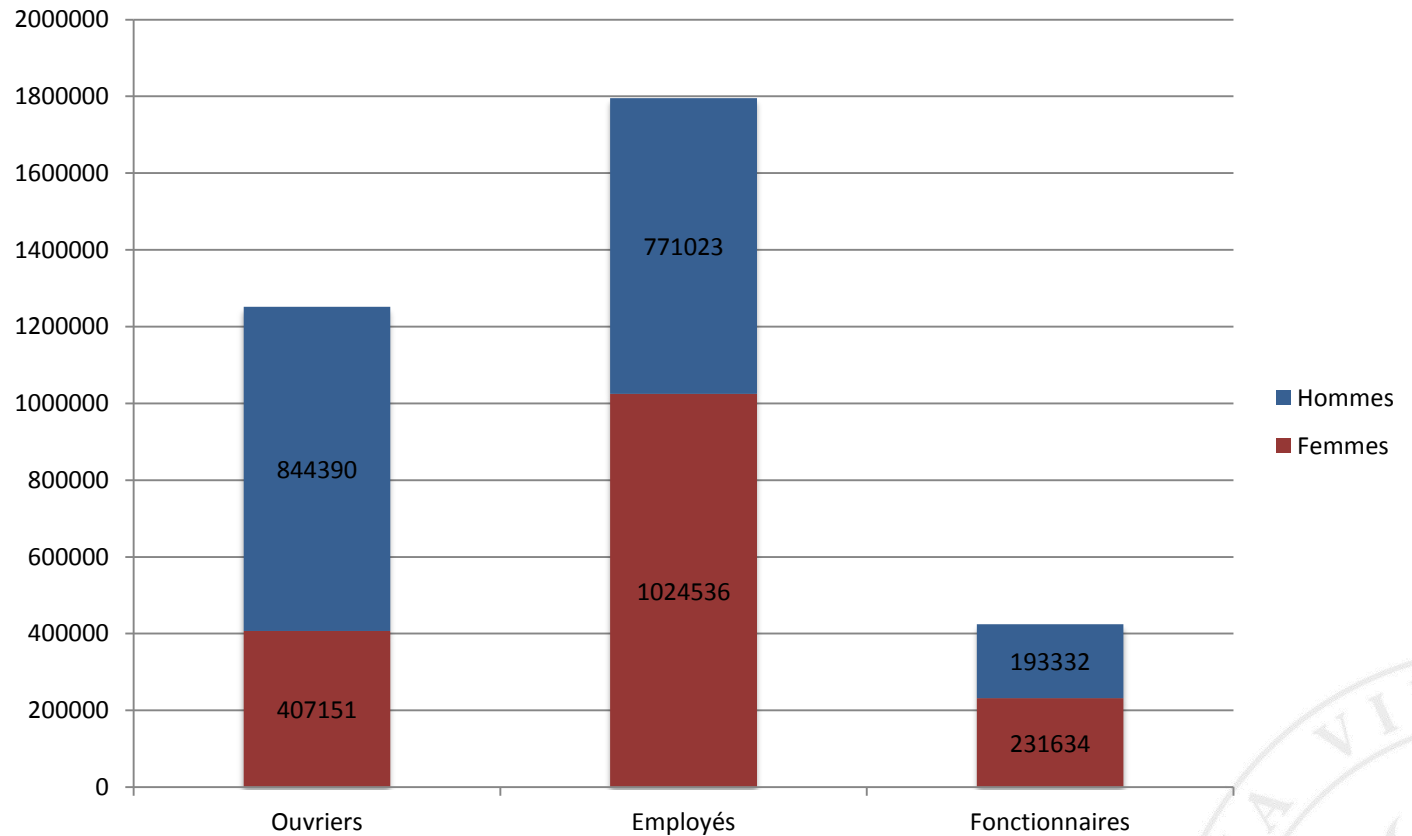
Toujours plus de temps partiel et toujours un attribut de l'emploi féminin

	1973	1983	1991	2001	2011	2016
Hommes	1,0	1,8	1,9	4,9	9,2	10,8
Femmes	10,2	19,6	27,4	36,8	43,3	44,9
Total	3,8	7,9	11,7	18,4	24,7	27,4



Femmes : employées des services ... mais pas seulement

(Belgique, ONSS, 2016)



Promotion du travail à temps partiel par les politiques de l'emploi

- Partage du travail disponible sur une base individuelle (alternative à RCTT)
- 1982. Echapper au chômage (complément -> AGR/maintien droits)
- Perspective de la conciliation (crédit-temps)
- Flexibilité du temps de travail et des contrats (années 1980)
- Normalisation du travail à temps partiel



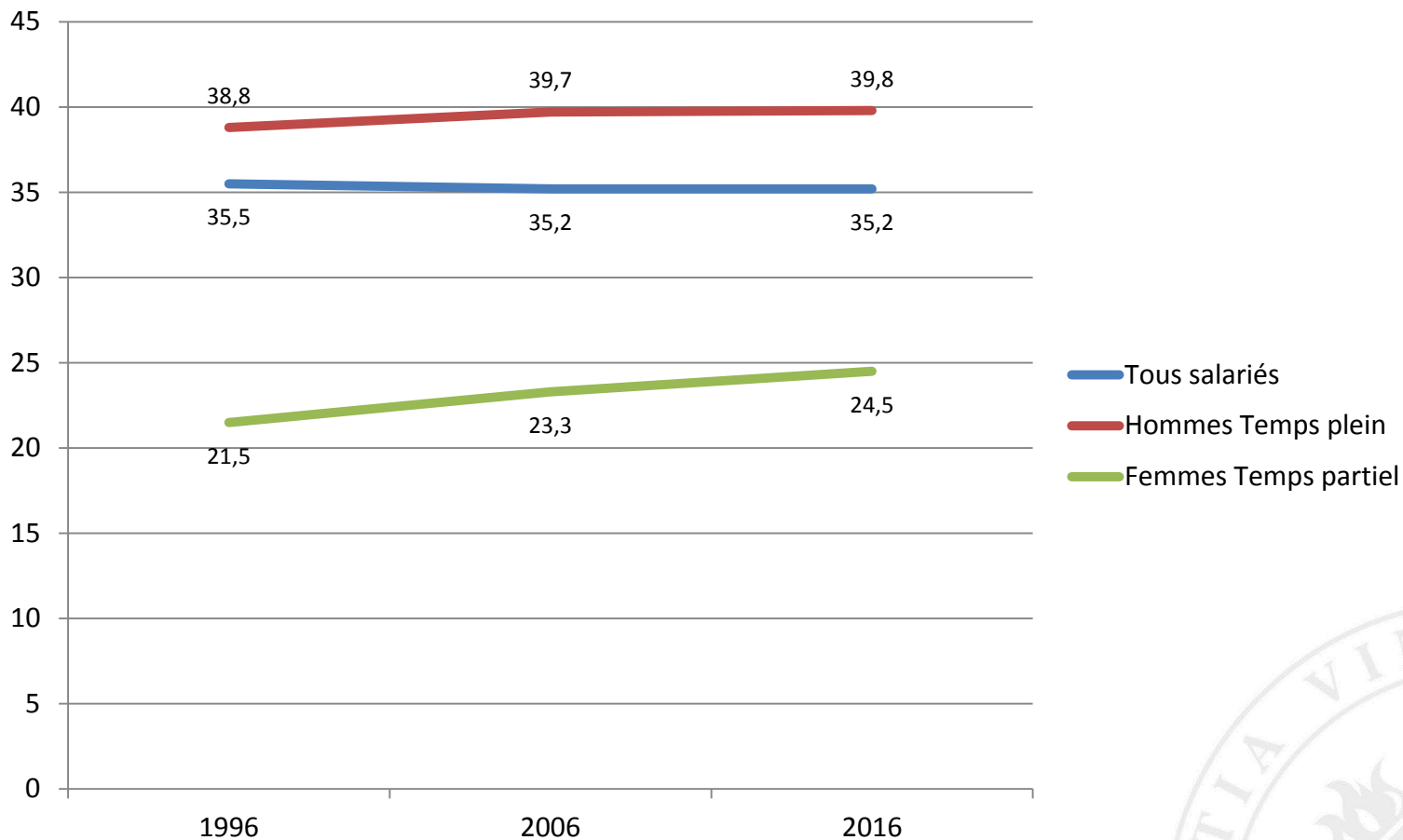
Articulation vie professionnelle/privée

- La rhétorique de la conciliation
 - Work-life balance : le concept d' équilibre comme une métaphore qui renvoie à l' appréciation subjective des poids respectifs accordés aux deux plateaux de la balance, au travail d' un côté et au reste de la vie de l' autre
 - = une tentative individuelle de trouver des arrangements temporels appropriés qui permettent la meilleure coordination possible entre exigences du travail et attentes de la vie personnelle
- La difficile gestion des temps de la vie quotidienne
 - Perspective de modulation du temps de travail à long terme (crédit temps, congé parental)
 - Augmentation du temps de travail rémunéré au sein des ménages
 - Allongement de la durée de travail (à temps plein)



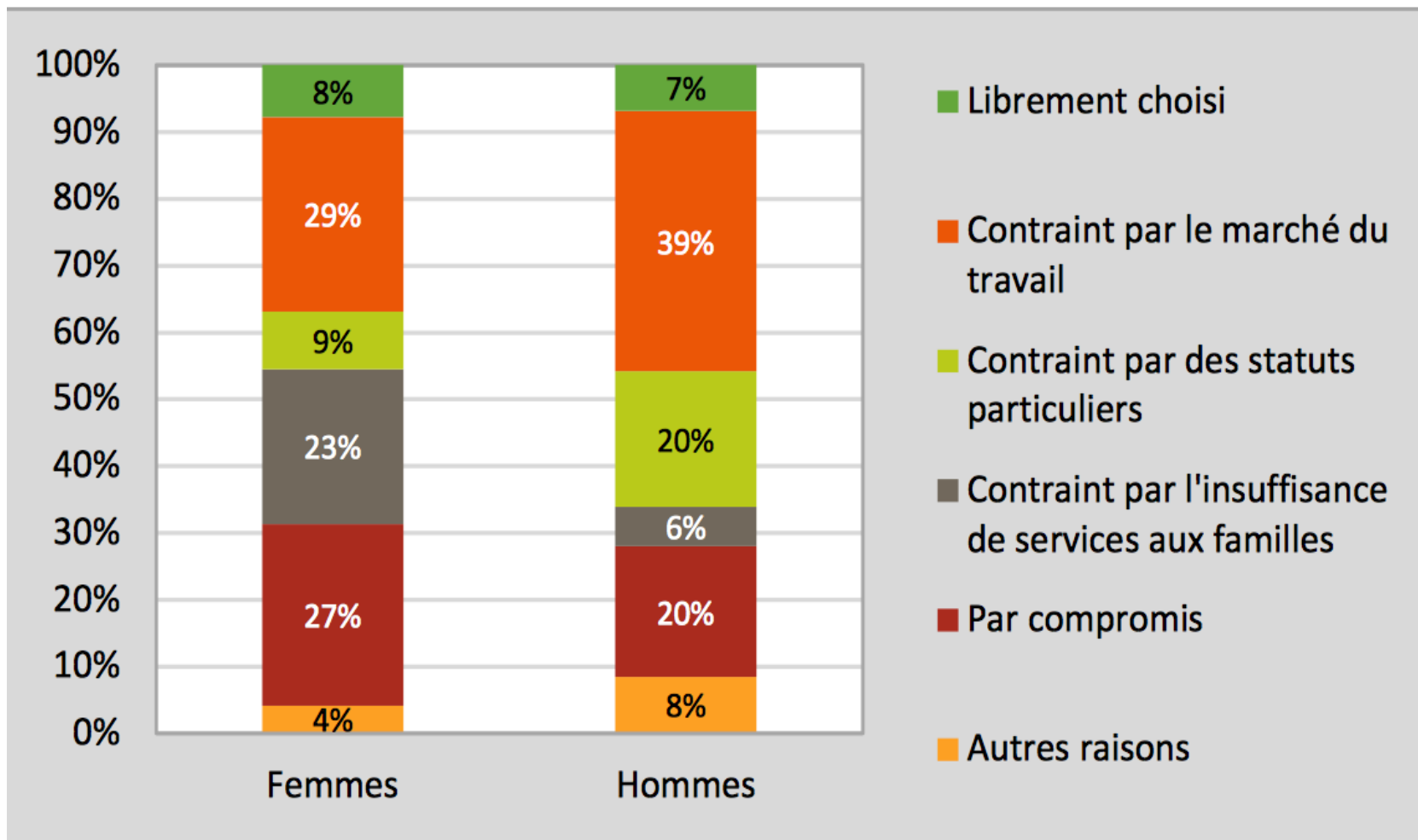
Inégalités de temps de travail

Durée de travail hebdomadaire



Raisons du temps partiel

(Valenduc, 2016)

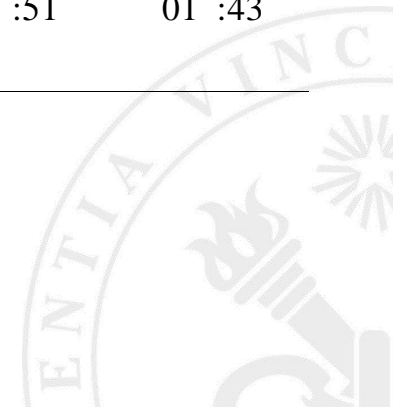


Persistance d'un partage inégal du travail domestique et familial

(Belgique, heures par jour)

	Dormir	Travail rémunéré	Travail domestique et familial	Soins personnels et repas	Activités sociales, études, loisirs	Déplacements
Toutes les femmes à l'emploi	08 :15	03 :52	03 :46	02 :36	03 :53	01 :32
Femmes à l'emploi en couple avec enfants < 7 ans	08 :22	03 :34	04 :43	02 :24	03 :16	01 :35
Tous les hommes à l'emploi	08 :01	05 :00	02 :15	02 :34	04 :21	01 :43
Hommes à l'emploi en couple avec enfants < 7 ans	07 :58	05 :03	02 :50	02 :29	03 :51	01 :43

Source : European commission, 2003



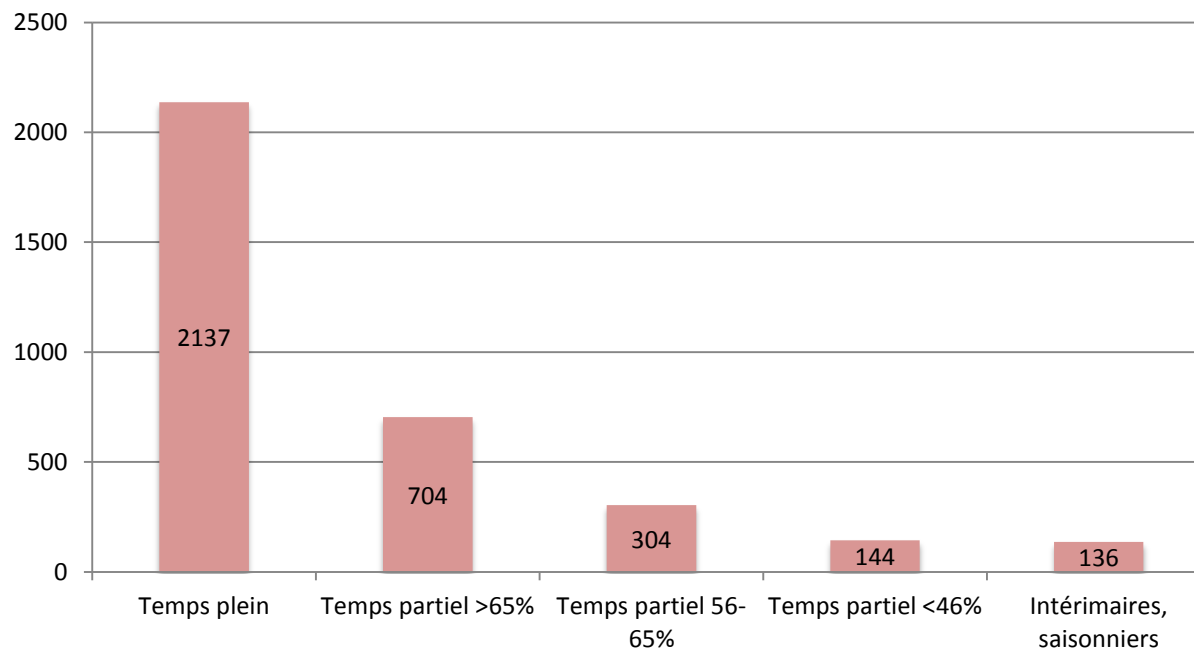
Les déterminants de l'organisation du travail

- Le temps partiel dans les montages de flexibilité
- Invisibilité du temps de travail féminin
- Horaires incommodes, variabilité de l'horaire, amplitude de la journée de travail, travail du samedi, dimanche
- Intensification du travail via le temps partiel (« travail effectif »)
- Disponibilité et acceptabilité des conditions de travail (temps réduit – salaire réduit)
- Exemples : nettoyage, commerces ...



Emploi salarié selon le régime de travail (Belgique, ONSS 30 juin 2015, nombre x 1000)

NB : hors ONSS APL, temps partiels cumulés

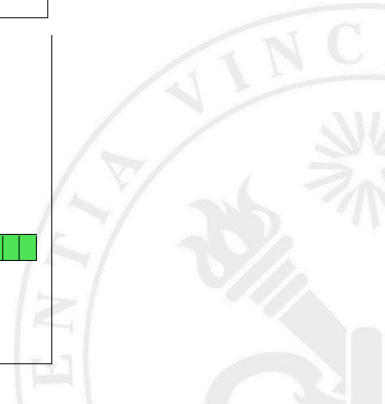
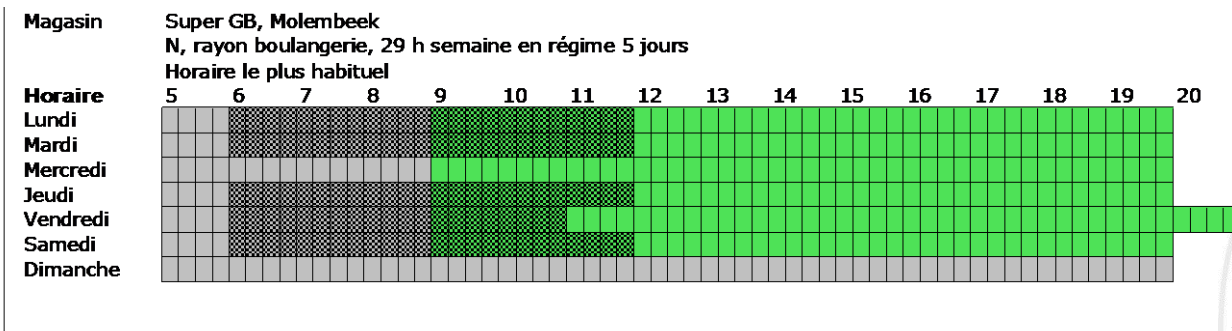
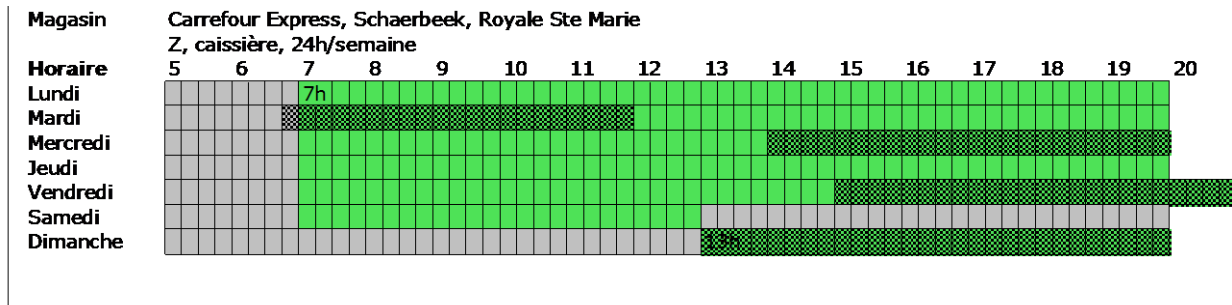
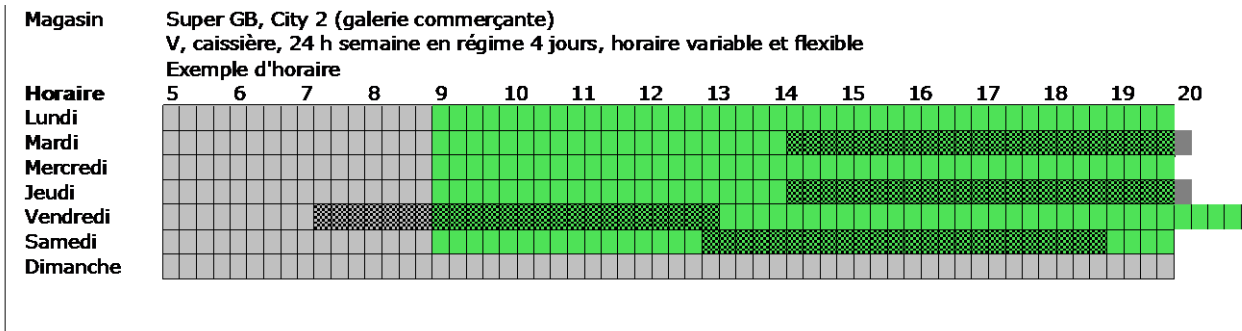


Exemple : Le temps partiel dans le secteur du nettoyage

!	Hommes!	Femmes!
Moins de 15 heures par semaine! (soit moins de 3 heures par jour)!	12,9!	31,1!
Entre 15 et 30 heures par semaine! (entre 3 et 6 heures par jour)!	27,9!	55,4!
Plus de 30 heures par semaine (soit plus de 6 heures par jour)	59,2!	13,5!
!	100,0!	100,0!
!		



Exemple : le temps partiel dans le commerce



Le temps : enjeu de l' égalité hommes/femmes

« Le temps constitue l'un des points clefs de l'égalité entre hommes et femmes, un facteur explicatif central des différences de sexe. C'est sur le temps que reposent en effet les principales formes de discrimination » (R. Silvera, 2005)

